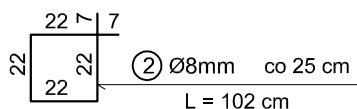
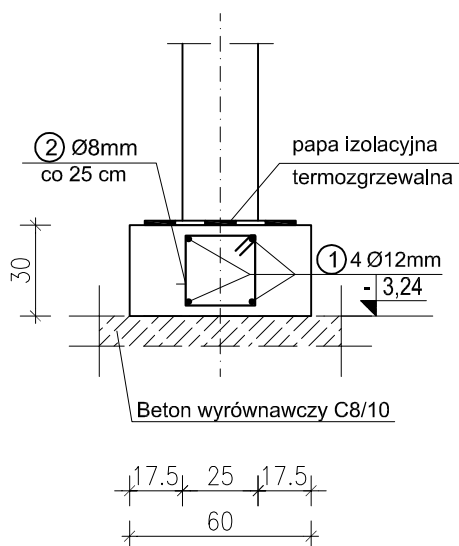


ŁAWA FUNDAMENTOWA Ł-1

1:25

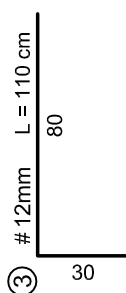
Ł-1, L=66,85m



ZESTAWIENIE ZBROJENIA

Nr	Średnica [mm]		Długość [cm]	Ilość [szt.]	DŁUGOŚĆ CAŁKOWITA			
					St0S		B500SP	
	Φ	#			Φ 8			# 12
1		12	1200	23				276
2	8		102	268	273,36			
3		12	110	48				52,8
DŁUGOŚĆ OGÓŁEM [m]					273,36			328,8
MASA JEDNOSTKOWA [kg/m]					0,395			0,888
MASA OGÓŁEM [kg]					108			292
MASA RAZEM [kg]					107,98			291,97

Pręty startowe słupów poz. 4.0.1, 4.0.2, 4.0.3.



PROJEKT KONSTRUKCYJNY CZYTAĆ ŁĄCZNIE
Z PROJEKTEM ARCHITEKTONICZNYM ORAZ
POZOSTAŁYMI PROJEKTAMI BRANŻOWYMI

Wszystkie prawa autorskie dotyczące tego rysunku są
własnością KONSBUD – PROJEKTOWANIE I NADZORY

Nie należy odmierzać wymiarów z rysunku ani też
używać go jako szablonu. Przed przystąpieniem do prac
budowlanych wszystkie wymiary należy sprawdzić w
naturze. W przypadku stwierdzenia niezgodności należy
zwrócić się do projektanta. W przypadku rozbieżności
wymiarowych pomiędzy rysunkami detali i całości
projektowanego elementu, podstawą wymiarowania są
rysunki detali.

KONSBUD

PROJEKTOWANIE
I NADZORY

MALBORK ul. Jesionowa 24 tel./fax (55) 273-12-38 kom. 606-233-127

Nazwa
i adres
obiektu:

SCENA NA PLAŻY MIEJSKIEJ W SUSZU
dz. 154/2, ob.5, 14-240 Susz

Inwestor:

Gmina Susz
ul. Wybickiego 6, 14-240 Susz

Tytuł:

ŁAWA FUNDAMENTOWA Ł-1, Ł-2

branża:
KONSTR.

Projektant:

inż. Jarosław Czermak
upr. nr 387/Gd/2002

Skala
1:25

Asystent:

mgr inż. Marcin Mysza

Data
12.2018

Sprawdzający:

mgr inż. Agnieszka Sinkowska
upr. nr POM/0362/PWBKb/15

nr rys.
K-1.1

beton C20/25

stal A-IIIN (B500SP)
A-0 (St0S)

Cnom = 50mm
Cmin = 40mm